

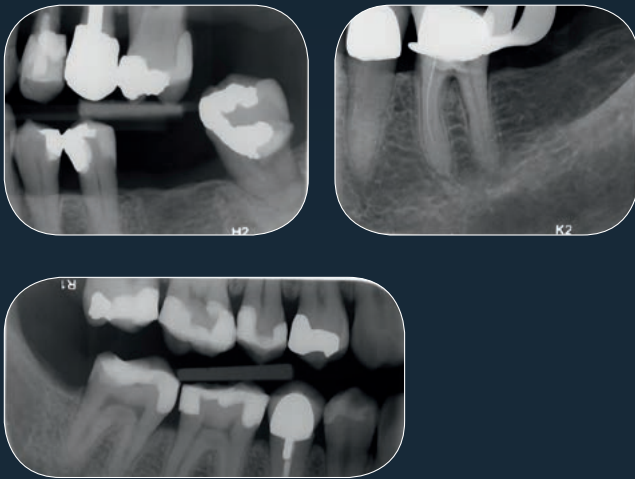
Scan eXam™ One

Imagerie intraorale numérique, rapide et fiable.

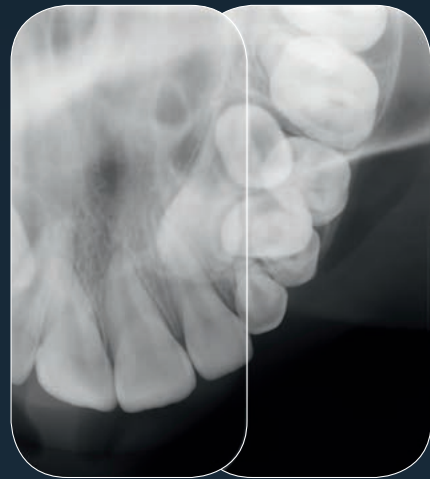


L'excellence dentaire au service de votre cabinet.

Résolution du cliché : 17 lp/mm. Profondeur d'image de 16 bits.



En option : Image 4C occlusale.



Un appareil unique pour toutes les applications intraorales.



Excellente qualité d'image



Compatible avec le format d'image 4C occlusale



Couvre une grande variété de besoins diagnostiques



Fournit des résultats de haute qualité en continu

Diagnostiques intraoraux avancés.

Une solution pour tous vos besoins.

Le traitement d'image numérique avancé permet d'obtenir des images de qualité constante sur le long terme. La configuration d'usine permet déjà d'obtenir une excellente qualité d'image, mais il est possible de la personnaliser facilement en fonction des préférences du praticien pour les diagnostics.



Accélérez votre transition numérique.

Des résultats superbes en un instant.

Les images intraorales claires et nettes du KaVo Scan eXam™ One reproduisent précisément les niveaux de gris pour représenter les informations diagnostiques requises, même dans les plus petits détails. Insérez simplement la plaque d'imagerie.



Aussi simple et confortable que du film pour le patient.



Fonctionnement frontal simple et encombrement minimal.

Un appareil pour tous vos besoins.

Plusieurs tailles de plaques d'imagerie sont disponibles pour le KaVo Scan eXam™ One, qui peut être utilisé pour les radiographies péri-coronaires, péri-apicales et occlusales. Les plaques sont aussi faciles et flexibles à utiliser que des films et conviennent particulièrement aux enfants.

Taille 0

22 x 31 mm
734 x 1 034 pixels
1,08 Mo

Taille 1

24 x 40 mm
800 x 1 334 pixels
1,53 Mo

Taille 2

31 x 41 mm
1 034 x 1 368 pixels
2,03 Mo

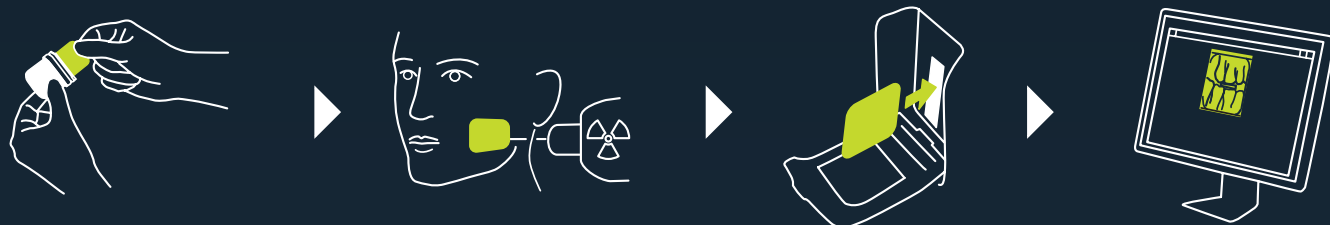
Taille 3

27 x 54 mm
900 x 1 800 pixels
2,32 Mo



Votre processus de travail.

Aussi facile à mettre en place que du film.



Processus de travail rapide et facile.

Les plaques d'imagerie réutilisables du système KaVo Scan eXam™ permettent un processus de travail confortable et facile à apprendre. La totalité du processus, de la lecture de l'image à son affichage sur l'écran, ne prend que quelques secondes. Le système peut être utilisé dans un environnement éclairé par la lumière du jour, et aucun produit chimique n'est nécessaire.

Processus de travail sûr.

KaVo Scan eXam™ One offre une sécurité supplémentaire du processus de travail en affichant le nom du patient et l'identifiant d'utilisateur sur l'écran. Le système de pointage iDOT™ sur les plaques d'imagerie permet de suivre celle qui a été utilisée pour une radiographie donnée. Les plaques endommagées peuvent être identifiées et remplacées facilement.



Une seule solution, pour les utilisateurs uniques et multiples.

Utilisation au fauteuil ou partagée.

KaVo Scan eXam™ One est un choix idéal de solution d'imagerie radiographique personnelle au fauteuil. Il peut également être partagé sans problème par plusieurs utilisateurs d'un même réseau.

Conception élégante.

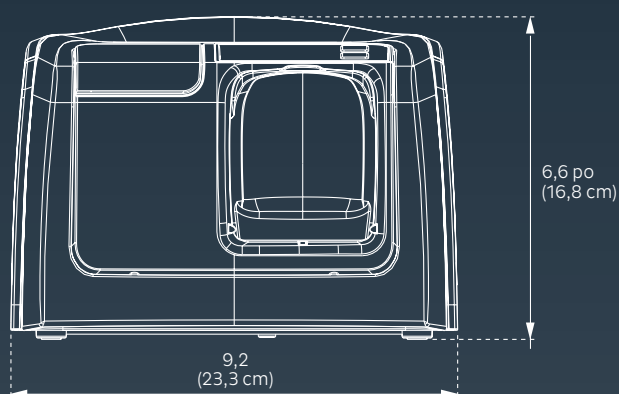
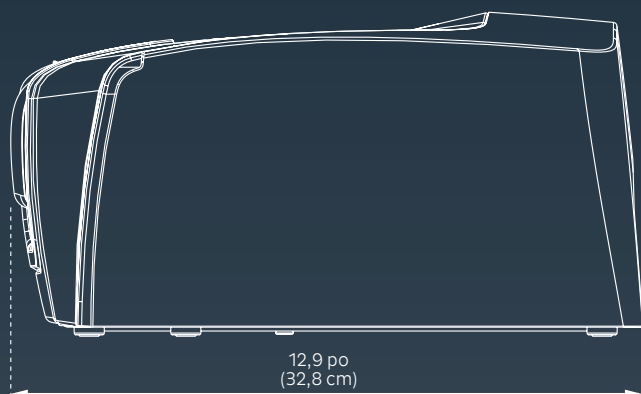
Le KaVo Scan eXam™ One est peu encombrant et très élégant ! Choisissez parmi cinq couleurs, pour correspondre au style de votre cabinet.



Caractéristiques techniques.

Technologie	Plaque d'imagerie réutilisable (plaques au phosphore photostimulables)
Taille de pixel	30 µm/60 µm, sélectionnable
Résolution du cliché	17 lp/mm
Profondeur d'image en bit	16 bits
Connexion	Connexion réseau standard (Ethernet RJ45), DHCP
Dimensions	168 mm x 233 mm x 328 mm
Poids	4 kg (8 lb)
Tension de fonctionnement	100 à 240 V c.a., 50/60 Hz
Système d'exploitation	Windows 7, Windows 8.1 ou Windows 10

Dimensions.



L'excellence dentaire dans tous les domaines.



Équipements de cabinet dentaire

Unités de soin et lampes KaVo, fauteuils dentaires, systèmes de communication avec les patients, microscope dentaire, et autres instruments.



Instruments

Pièces-à-main et contre-angles dentaires, turbines, systèmes d'aéropolissage et petits appareils pour tous les domaines d'application, notamment le diagnostic, la prophylaxie, les soins de restauration, la chirurgie, l'endodontie et l'entretien des instruments.



Imagerie

Équipements de radiographies intraorales, capteurs et systèmes de plaques d'imagerie numérique, dispositifs de radiographie panoramique et céphalométrique combinés à la TVFC, ainsi que des appareils dédiés à la TVFC pour toute application dans le domaine des soins dentaires.



CAO/FAO

Solutions CAO/FAO adaptées aux dentistes et aux prothésistes dentaires, pour des soins avec des résultats esthétiques, naturels et durables.

Les produits, fonctionnalités et services indiqués et décrits dans ce catalogue ne sont pas disponibles dans tous les pays. Toutes les caractéristiques étaient correctes au moment de la publication. KaVo Dental GmbH décline toute responsabilité en cas de variation de couleur ou de forme par rapport aux illustrations, ou en cas d'erreur ou de faute d'impression, et se réserve le droit de modifier les brochures à tout moment. Toute reproduction, même partielle, n'est autorisée qu'avec le consentement de KaVo Dental GmbH.

Scan eXam™ et KaVo™ sont des marques déposées ou des marques commerciales de Kaltenbach & Voigt GmbH aux États-Unis et/ou dans d'autres pays. iDOT™ est une marque déposée ou une marque commerciale de Kavo Kerr Group Finland aux États-Unis et/ou dans d'autres pays. Toutes les autres marques commerciales appartiennent à leurs propriétaires respectifs.

Dispositif Médical (DM) Classe IIa pour soins dentaires, réservé aux professionnels de santé, non remboursé par la Sécurité Sociale. Lisez attentivement les instructions figurant sur la notice ou sur l'étiquetage avant toute utilisation. L'ensemble des produits présentés sur ce document est fabriqué par la société PaloDEX Group Oy - Organisme notifié: 0537 - Date de parution Novembre 2017.

Palodex Group OY | Nahkelantie 160 | FI-04300 Tuusula | Finlande
www.kavokerr.com

KaVo Dental SAS | Immeuble Cap de Seine, 3e étage
45-47 Boulevard Paul Vaillant Couturier | 94200 IVRY-SUR-SEINE
www.kavo.com/fr

KAVO
Dental Excellence