

# dentallproject.

LA PROMESSE DE LA SÉRÉNITÉ

**OFFRES 2026**

Valables jusqu'au 31/10/2026



# la promesse de la sérénité

## Nos agences & showrooms

### Ile de France

41 rue Henri Becquerel  
77500 Chelles  
01 60 20 99 30

### Région Lyonnaise

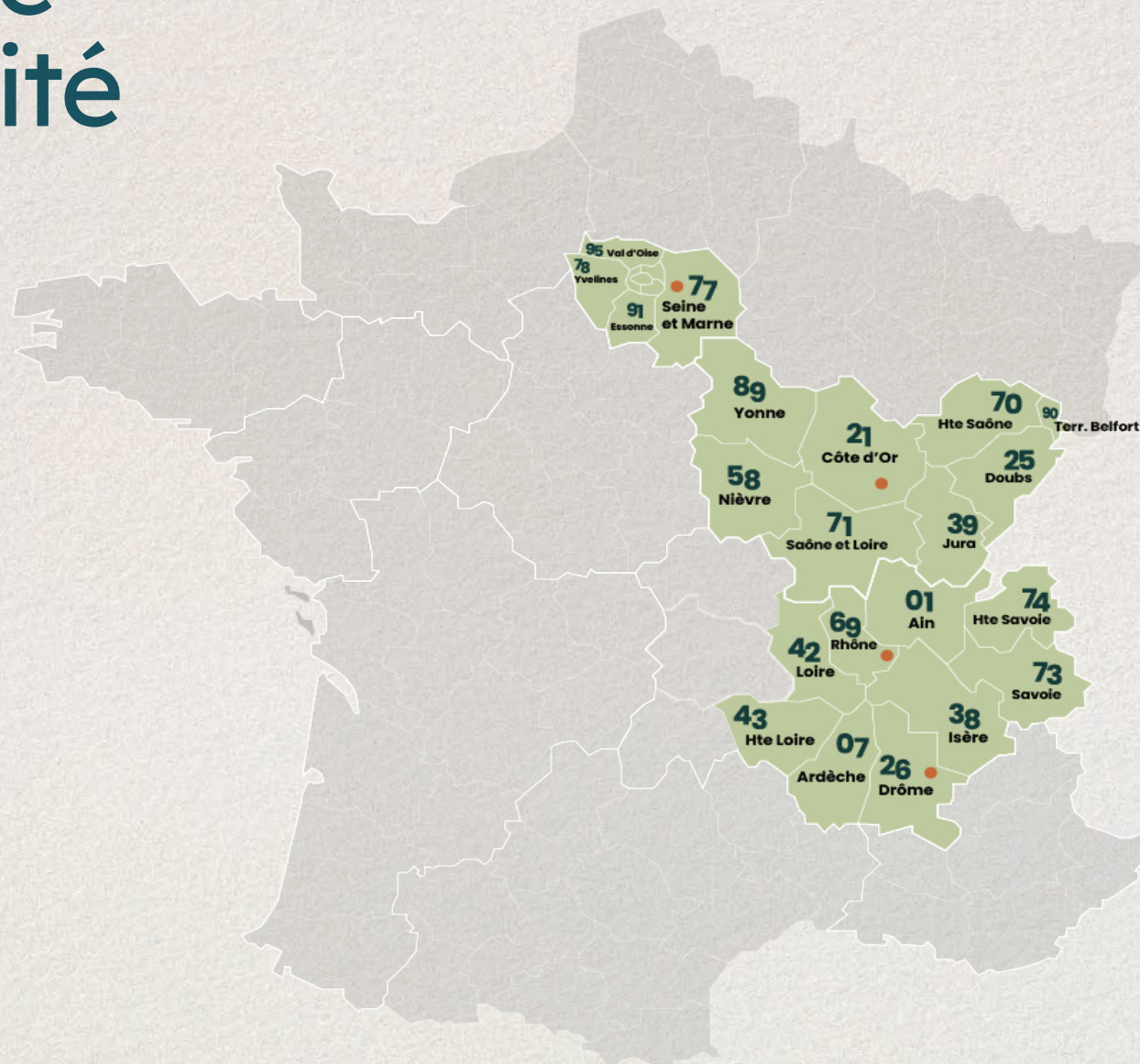
150 Rue des Terres Bourdin  
69140 Rillieux la Pape  
04 78 97 00 05

### Région Bourgogne Franche-Comté

43C Route de Verdun  
21200 Beaune  
03 80 22 73 74

### Région Sud Rhône-Alpes

166 Avenue des Auréats  
26000 Valence  
04 75 80 83 28



# NOS ATOUTS

- Une PME Française et Familiale
- Experts dans le domaine du matériel dentaire depuis 35 ans
- Projet clef en main  
Qualité de service et de conseil
- Un technicien référent pour votre cabinet
- Des produits de qualité sourcés principalement en Europe
- Interventions 5 j/7j,  
SAV de 7h à 17h  
Pannes urgentes sous 2- 4 heures
- Devis personnalisés, sous 48/72 heures
- Organisation de prêt pour ne pas bloquer votre activité
- Valeurs Humaines et Environnementales fortes

dentiste

[dɑ̃tist](r.m.)

Le cabinet du dentiste, qui soigne avec précision et bienveillance, découvre les instruments, il apaise les douleurs et redonne confiance. Au cœur de chaque sourire un peu plus éclairant et chaque vie un peu plus lumineuse. L'artiste du sourire, armé de ses fraises, son foret et sa bienveillance, transforme nos grimaces en dents éclatantes.

## SOMMAIRE



Les fauteuils & units

Pages 23-28



L'imagerie



Les périphériques



La stérilisation



Le mobilier

# Le contrat de maintenance

L'assurance sérénité pour votre cabinet dentaire, vos collaborateurs et votre pratique.

Depuis plus de 30 ans, Dentall Project accompagne les chirurgiens-dentistes dans la performance et la longévité de leurs équipements.

Notre expertise technique et notre proximité font de nous un partenaire de confiance au quotidien.

Protégez votre activité,  
votre matériel,  
votre sérénité

## 6 bonnes raisons d'entretenir votre matériel :

### 1. Prolongez la vie de vos équipements

Un entretien régulier, c'est jusqu'à 10 ans de longévité en plus sur certains appareils.

### 2. Évitez les pannes et les urgences

Détectez les anomalies avant la casse, préservez vos journées de soins.

### 3. Restez conforme et en sécurité

Vos équipements répondent en permanence aux normes CE et ARS.

### 4. Conservez des performances optimales

Une aspiration plus puissante, une stérilisation plus fiable, une précision constante

### 5. Maîtrisez vos coûts

Dites adieu aux imprévus : budget entretien = budget maîtrisé.

### 6. Bénéficiez d'un vrai partenariat technique

Un technicien référent, un suivi personnalisé et des interventions rapides.

## Le + Dentall Project

Nous ne faisons plus que réparer : nous prévenons, formons et optimisons.

Chaque contrat inclut la sensibilisation de vos équipes à la maintenance quotidienne et un suivi technique personnalisé par votre technicien référent.

Nous programmons ensemble l'entretien de tout votre matériel :

FAUTEUILS ET UNITS DENTAIRE - CART - RADIOLOGIE INTRA-ORALE - CAPTEURS - LECTEURS DE PLAQUES - CBCT - THERMO DESINFECTEURS - ULTRASONS - AUTOCLAVES - NETTOYEURS PID - SOUDEUSES - COMPRESSEURS - ASPIRATIONS



« Anticiper ;  
C'est la recette de la sérénité »

## Nos Services De Maintenance à la carte

### Essentiel : Intervention à la demande

Idéal pour ceux qui privilégient une approche ponctuelle, ce service convient parfaitement aux besoins occasionnels ou imprévus.

### Confort : Suivi régulier

Optez pour ce service et ne laissez plus la révision de vos équipements au hasard. Assurez leur longévité grâce à un entretien programmé.

### Prime : L'excellence au service de votre pratique

Devenez membre Prime et bénéficiez d'un entretien annuel inclus, d'interventions de dépannage, ainsi que de la livraison gratuite de vos consommables.

	PRIME	CONFORT	ESSENTIEL
Maintenances Préventives	<input checked="" type="checkbox"/>	<input checked="" type="checkbox"/>	x
Interventions Curatives	<input checked="" type="checkbox"/>	x	x
Prêt de matériel <sup>(1)</sup>	Offert	Offert	x
Intervention Panne Blocante <sup>(2)</sup>	4 heures	4 heures	12 heures
Temps de réponse suite à appel <sup>(3)</sup>	4 heures	6 heures	12 heures
Communication	Hotline téléphonique Technicien référent Création ticket	Hotline téléphonique Technicien référent Création ticket	Hotline Création ticket
Formation des équipes à la maintenance <sup>(4)</sup>	<input checked="" type="checkbox"/>	<input checked="" type="checkbox"/>	x
Remise sur les pièces détachées	-100 %	x	x
Frais de déplacements	Offerts	Offerts	x
Frais de livraison	Offerts	Offerts	x
Crédit acquisition <sup>(5)</sup>	2 000 €	1 000 €	x

Renvois :

(1) Prêt dans la limite des stocks disponibles ; (2) Suite à la création du ticket, panne totale = impossibilité de poursuivre l'activité de votre cabinet comme une panne de compresseur ; (3) Délai de rappel de nos équipes techniques suite à la création du ticket pour la qualification de la panne et l'éventuelle prise d'un rendez-vous ; (4) Organisation d'une session de formation au sein de votre cabinet pour sensibiliser à la maintenance quotidienne de vos équipements, (5) Crédit acquisition à valoir sur l'achat de matériels dentaires, crédit acquisition disponible après la troisième année de contrat, un crédit disponible par fauteuil au inscrit contrat, pour l'acquisition d'un matériel de plus de 700 € TTC, non cumulable, non cessible.

# Z300



## Points forts :

Référence  
Design épuré  
Ambidextre

La table Z-300 Morita rompt la tradition des fauteuils dentaires héritée des barbiers-dentistes.

L'accueil du patient se fait à plat, le réglage de la position du patient se fait via l'élévation verticale du fauteuil et l'inclinaison de la tête.

Composé de :

- Table de soin motorisée
- 1 Tête Concept Zéro mouvement
- 1 Pédale
- 1 Cordon fibré LED instrument pneumatique
- 2 Seringues multifonctions
- 1 Aspiration chirurgicale
- 1 Micromoteur Torx TR-S3-O LED
- 1 Lampe Luna Vue ES

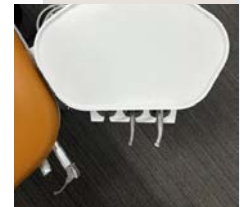
à partir de  
**29 900 € TTC**

ou

**436 € TTC/mois**

financement avec Finévol durée 84 mois

Carquois  
optionnel :



Formations sur l'ergonomie à plat  
Vision indirecte  
Optimiser sa pratique, réduire TMS  
[ergonomie-dentaire.com](http://ergonomie-dentaire.com)

La doc :



# Signo T500



Un fauteuil designé par les studios F.A Porsche  
De fabrication haut de gamme.

L'excellence en matière d'unit selon la philosophie Morita

Composé de :

- 1 Pédale sans fil
- 1 Tête à double articulation
- 1 Accoudoir côté assistante
- Lampe Venus LED

Tablette praticien 6 sorties :

- 1 Cordon fibré
- 2 Micromoteurs
- 1 Détartreur Newtron Led
- 2 Seringues multifonctions

Tablette assistante 3 sorties :

- 1 Aspiration
- 2 Porte-instruments



## Points forts :

Marque référente en endodontie  
Unit avec cordons pendants  
Appuie tête électrique

à partir de

**52 900 €<sup>TTC</sup>**

ou

**771 €<sup>TTC/mois</sup>**

financement avec Finévol durée 84 mois

La doc :



# HekaI/I<sup>+</sup>



La gamme Heka I se distingue de ses homologues Heka par sa colonne.

Une identité nordique épurée avec un fauteuil et un unit dépourvus de superflus pour aller à l'essentiel.

Composé de :

- Fauteuil garniture confort & pédale ronde
- 1 Cordon turbine
- 1 Micromoteur Bien Air MCX
- 1 Seringue Luzzani 3 fonctions
- 1 Détarteur Satelec Suprasson à LED
- Aspiration sélective 2 tuyaux
- Tablette & son tapis
- Scialytique Faro Eva LED

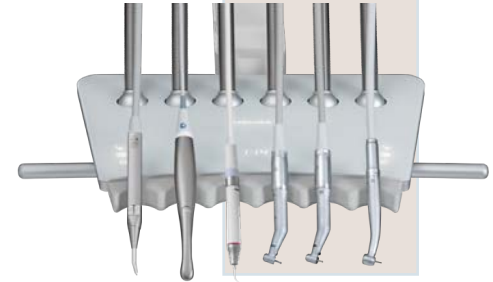
à partir de  
**32 500 €<sup>TTC</sup>**

ou

**474 €<sup>TTC/mois</sup>**

financement avec Finévol durée 84 mois

Unit



## Points forts :

- Minimaliste -Boîte au sol
- 4 à 6 instruments
- Design épuré
- Matériaux premium
- Ambidextre

# HEKA

La doc :



# Heka S/S<sup>+</sup>

Point commun de tous les HEKA : Un fauteuil élégant aux lignes épurées. Constitué en matériaux nobles tels que l'aluminium et le verre trempé. Surfaces lisses favorisant le nettoyage et la désinfection de l'unité. Son dossier galbé et fin permet un accès facile.

Composé de :

- Fauteuil garniture confort & pédale ronde
- 1 Cordon turbine
- 1 Turbine variable
- 1 Micromoteur Bien Air MCX
- 1 Seringue Luzzani 3 fonctions
- 1 Détarteur Satelec Newtron LED
- Aspiration sélective 2 tuyaux
- Vanne crachoir Durr Dental
- Tablette & son tapis
- Scialytique Faro Eva LED

à partir de  
**35 980 €<sup>TTC</sup>**

ou

**524 €<sup>TTC/mois</sup>**

financement avec Finévol durée 84 mois

Aspiration



**Points forts :**

- Aspiration ambidextre
- Travail à plat
- Tablette dalle de verre trempé

La doc :



# Heka G+

Un fauteuil élégant aux lignes épurées.  
Constitué en matériaux nobles tels que  
l'aluminium et le verre trempé.

Surfaces lisses favorisant le nettoyage et la  
désinfection de l'unit.

Son dossier galbé et fin permet un accès facile  
et proche du patient.

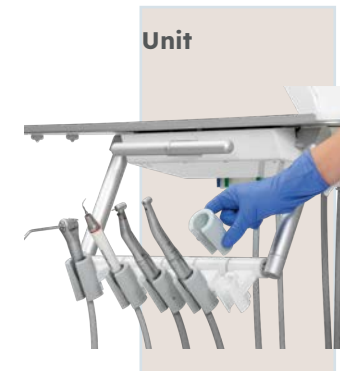
Composé de :

- Fauteuil garniture confort & pédale ronde
- 1 Cordon turbine
- 1 Micromoteur Bien Air MCX
- 1 Seringue Luzzani 3 fonctions
- 1 Détarteur Satelec Suprasson à LED
- Aspiration sélective 2 tuyaux
- Tablette & son tapis
- Scialytique Faro Eva LED
- Vanne crachoir

à partir de  
**35 980 €<sup>TTC</sup>**

ou  
**524 €<sup>TTC/mois</sup>**  
financement avec Finévol durée 84 mois

Unit



**Points forts :**

Grande tablette  
Instruments orientables  
Travail à plat

HEKA

La doc :



# Heka+

De la chaise à la table !

Nouveau Fauteuil patient  
Dossier réglable en hauteur  
6 positions enregistrées  
Repose pied réglable à 90°  
Élévation verticale



à partir de  
**11 500€<sup>TTC</sup>**

**COMBINER AVEC : UN CART - SALLE DE CONSULTATION - PRISE EMPREINTES - BLOC DE CHIRURGIE - ORTHODONTIE - PROPHYLAXIE**

## Heka suction

Fauteuil avec aspiration arrière  
Bras télescopique ambidextre

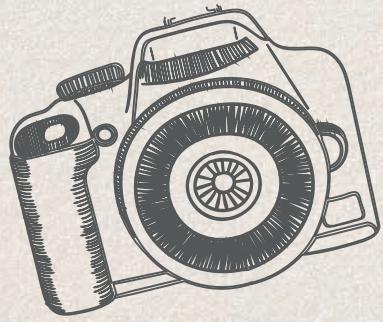


à partir de  
**12 900 €<sup>TTC</sup>**



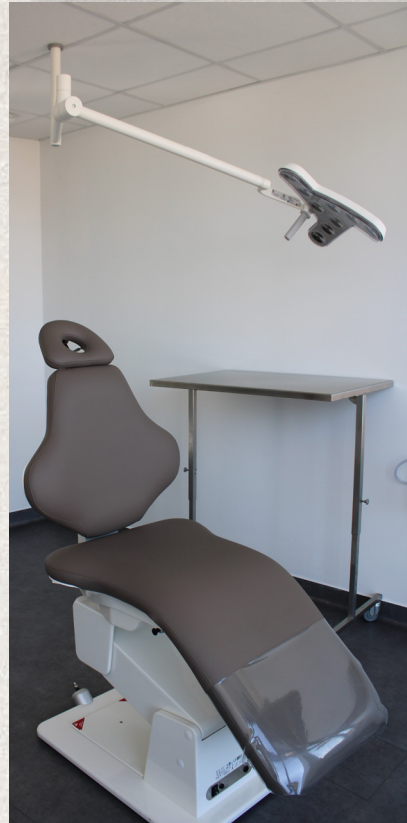
La doc :





# Nos réalisations

# HEKA





Alfa Architectes



Disix



Disix



Disix

# Puma Eli Ambidextre



Fauteuil compact et ambidextre  
D'une grande polyvalence et flexibilité  
Existe en diverses versions :  
Fouets ou cordons pendants

Composé de :

- Fauteuil Dama Ambidextre
- Unit Ambidextre, console LCD Touch
- 1 Pédale à pression
- 1 Module seringue type 3F
- 1 Module Midwest à 4 voies à fibre optique
- 1 Micromoteur Handy Power LED
- 1 Module détartreur Piezolight
- 1 Tablette assistante avec 4 logements
- 1 Valve aspiration centralisée
- 1 Lampe VENUS LED MCT

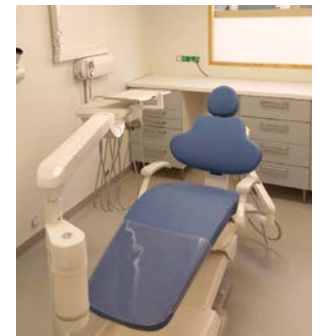
à partir de  
**22 968 €<sup>TTC</sup>**

ou

**339 €<sup>TTC</sup>/mois**

financement avec Finévol durée 84 mois

Assistante



#### Points forts :

Ambidextre  
Tête pneumatique  
Flexibilité installation

**CASTELLINI**  
PASSION FOR DENTISTRY

Since 1935

La doc :



# Area



L'Area se distingue par son design suspendu et ses prédispositions remarquables pour la chirurgie implantaire.

Il s'inscrit pleinement dans l'esprit et la continuité de la gamme Skema.

Composé de :

- Fauteuil Dama Ambidextre, garniture standard
- Unit Ambidextre, console LCD Touch
- 1 Pédale à pression
- 1 Module seringue type 3F - embout coudé
- 1 Module Midwest à 4 voies à fibre optique
- 1 Micromoteur Handy Power LED
- 1 Module détartreur Piezolight
- 1 Tablette assistante avec 4 logements
- 1 Valve aspiration centralisée
- 1 Lampe VENUS LED MCT

à partir de  
**26 800 €<sup>TTC</sup>**

ou

**391 €<sup>TTC</sup>/mois**

financement avec Finévol durée 84 mois

Unit



**Points forts :**

Implantologie  
Hygiène  
Tétière

La doc :



# AmiQa



AmiQa dernier fauteuil de la marque Kavo dispose de beaux atouts. Il allie fiabilité et sécurité. Il propose une qualité de lumière exceptionnelle et un système d'hygiène de série très performant.

Composé de :

- Fauteuil AmiQa
- 1 Pédale
- 1 Module turbine lumière raccord multiflex
- 1 Moteur intralux Led
- 1 Détartreur piezoled
- 1 Lampa Kavolux 540 Led

Cart



# KAVO

à partir de  
**25 990 €<sup>TTC</sup>**

ou  
**379 €<sup>TTC/mois</sup>**  
financement avec Finévol durée 84 mois

**Points forts :**

Flexibilité  
Hygiène  
Durabilité

La doc :



# L2 ECO AIR

Le fauteuil L2-Eco DKL est facilement identifiable avec sa structure en inox, ce design unique est propre à la marque Allemande DKL.

Une configuration d'unit personnalisable

Unit praticien ambidextre avec ou sans :

- aspiration
- tablette
- scialytique

Existe également en version solo, pour le bloc ou consultation



Unit



**Points forts :**

- Implantologie
- Hygiène
- Paramétrable



à partir de  
**25 990 € TTC**

ou

**379 € TTC/mois**

financement avec Finévol durée 84 mois

**DKL**  
YOUR DENTAL UNIT

La doc :



# 3200 & 3250



Ancar 3200

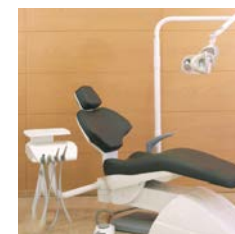
Ami des orthodontistes et hygiénistes  
Un unit ambidextre avec un bras passant à gauche  
ou à droite sous le dossier.

Le fauteuil 3200 dispose d'un unit avec 4 cordons  
modulables.

Composé de :

- Fauteuil A-3000 avec Trendelenburg
- 1 Accoudoir gauche
- 1 Pédale
- 1 Seringue Luzzani 3F. embout courbé
- 1 Kit turbine LED
- 1 Kit micromoteur M40XS NSK à LED
- 1 Tuyau aspiration 16mm
- 1 Vanne centralisatrice DÜRR

Pédale



Ancar 3250

à partir de  
**14 950 €<sup>TTC</sup>**

OU

**221 €<sup>TTC</sup>/mois**

financement avec Finévol durée 84 mois



**Points forts :**

Accessibilité  
Simplicité  
Ambidextre

La doc :



# S7 & Cart S-Line



Ami des orthodontistes et hygiénistes  
Un unit ambidextre avec un bras passant à gauche ou à droite sous le dossier.

Le fauteuil 3200 dispose d'un unit avec 4 cordons modulables.

Fauteuil S7 compact avec l'accueil en position chaise accompagné du cart électrique S-line.

Grande amplitude de mouvements et flexibilité dans l'installation du chirurgien-dentiste.

Cart S-Line composé de :

- 1 seringue air/eau
- 1 micromoteur MCX
- 1 turbine Satelec lumière
- 1 détartreur Newton led



Détail



à partir de  
**23 500 €<sup>TTC</sup>**

OU  
**221 €<sup>TTC/mois</sup>**  
financement avec Finévol durée 84 mois

**Points forts :**

Mobilité  
Position chaise  
Accessibilité

La doc :



# Être bien assis...



## Tabouret Banane

La banane peut-être soit le dossier, soit un repose bras pour de longs soins statiques.

à partir de  
950 € TTC



## Tabouret Flex

Tabouret mixte avec renfort dorsal  
(bassin vers l'avant, dos droit, appui léger sur les jambes)

à partir de  
790 € TTC



## Latin Vela 300

Assise plate  
Allant vers l'avant  
Assise proche du patient

à partir de  
890 € TTC

" C'est la clé d'une posture saine, d'une meilleure précision gestuelle et d'une longévité professionnelle préservée. "



## Samba 420 Vela

Selle avec dossier  
Dossier inclinable en repose bras

à partir de  
725 € TTC



## Selle Amazon

Assise étroite  
Avec inclinaison

à partir de  
595 € TTC



## OS-EX-1

Tabouret Morita  
Avec renfort lombaire

à partir de  
1 715 € TTC



## Feel 21

Tabouret Morita  
Assistante

à partir de  
1 925 € TTC



# Mobilier



## TAO

dentalart

Ligne de mobilier dentaire intégrant technologie, organisation et sécurité.



## Vela

Loran  
everyday passion

Collection de meubles personnalisables  
30 coloris disponibles, suspendus ou sur pieds.



## Atena

Loran  
everyday passion

Mobilier de stérilisation avec repères et mise en valeur de la marche en avant.

" Des meubles pensés pour allier ergonomie, hygiène et élégance au cœur du cabinet."



## Eol

Marque et fabrication Française  
Large choix de personnalisation  
Lignes épurées, design moderne



## Moving Tray

Collection de meubles avec tablette extractible.  
Une solution ergonomique  
Vos instruments à portée de main !

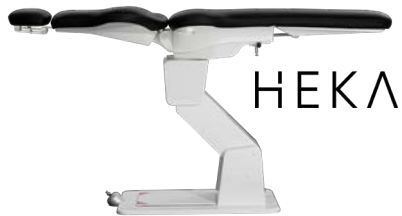
Loran  
everyday passion



# Genie From the Bloc

«la best sélection»

Heka Solo



HEKA

A partir de  
14 500 €<sup>TTC</sup>

Triango 80



Derungs  
MEDICAL LIGHTING

Table Pont  
IPPpharma



Kit  
aspiration  
mural



Cart Duo

Le duo parfait pour la chirurgie avec  
moteur de chirurgie et piezo

NSK

à partir de  
10 990 €<sup>TTC</sup>

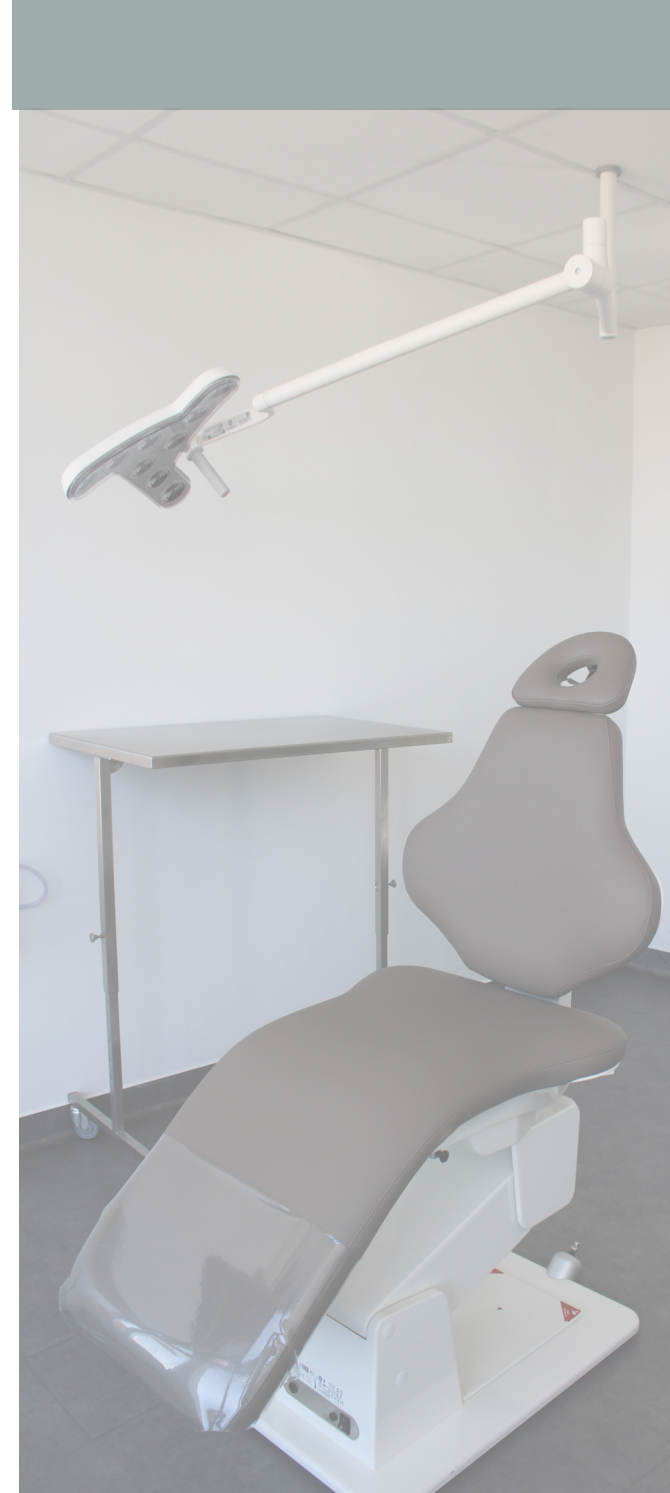


VC45

L'aspiration mobile de référence  
Raccords rapides  
Débit 45l/min  
Silencieuse

DÜRR  
DENTAL

à partir de  
5 529 €<sup>TTC</sup>



# Les bons outils pour la chirurgie

## Surgic Pro



Moteur offrant une expérience de travail efficace, fiable et confortable. Simple d'utilisation grâce à sa connexion sans fil.

- Livré avec :
- Moteur avec sauvegarde de données
  - Micromoteur à induction
  - Contre angle
  - Pédale sans fil
  - Ligne d'irrigation



à partir de  
4 500 € TTC

## Chiopro



Moteurs d'implantologie plébiscités pour leurs rendus opératoires. Principales marques d'implants pré-enregistrées. Simplicité d'utilisation avec son seul bouton de commande.

- Livré avec :
- Moteur
  - Micromoteur
  - Pédale
  - Ligne d'irrigation



à partir de  
3 609 € TTC

## Laser GEMINI Evo



Le Gemini EVO est un laser de coupe rapide offrant des incisions nettes et peu de chaleur, avec une puissance de 100 watts super-pulsée et trois modes de longueur d'onde (810 nm, 980 nm, double).

Il propose trois configurations (mono, double et combiné) et inclut trois adaptateurs de photobiomodulation pour des applications intra- et extra-orales, telles que le traitement de l'ATM ou des ulcères.

Connecté en Wi-Fi, il permet des mises à jour en temps réel et le suivi d'utilisation via une application mobile. L'interface simplifiée comprend 17 procédures prédéfinies et utilise des embouts améliorés du modèle Gemini original.

Unité de Laser, Pédale de commande sans fil, 1 Pièce à main, 10 Embouts pré-initiés à usage unique, 3 Adaptateurs de photobiomodulation (PBM) : 3 mm, 7 mm, 25 mm, 3 Lunettes de protection, 1 Chargeur, 1 Manuel d'instructions, 1 Coupon de formation

**GEMINIEVO**  
810 + 980 DIODE LASER

à partir de  
9 990 € TTC

Par ici les docs !



Chiopro



Surgic Pro



Laser Evo

# La prophylaxie c'est un grand OUI !



## Opus

Double technologie pour la prophylaxie

L'Opus est un appareil premium combinant deux technologies.

- ultrasonique
- air polisher

Il offre une solution complète pour le nettoyage et le polissage.

Livré avec 4 buses pour répondre à tous les besoins cliniques.

à partir de  
9 560 € TTC

## Varios Combi pro 2



Appareil de prophylaxie 3 en 1

- Détartreur ultrasonique
- Aéropolisseur supra-gingival
- Aéropolisseur sous gingival

Fonctions d'aéropolissage pour les applications supra ou sous-gingivales.



à partir de  
6 995 € TTC

**NSK**

## Incontournables



Z99L  
1 225€ TTC

**NSK**

E25L  
1 005€ TTC

**KAVO**



## Rondoflex

L'aéro-abrasion pour la préparation de la dent, sillon et carie de surface

2 050€ TTC  
**KAVO**

## Prophy-Mate Neo

Le polissage à Air pulsé raccordé à l'unit

- Embout rotatif
- Nettoyage Facile
- Maniabilité et confort en main

Prophy-Mate Néo représente une solution de prophylaxie efficace et économiquement avantageuse.

à partir de  
1 120 € TTC

**NSK**



# Que la lumière soit !

Le plafonnier dentaire occupe une vraie place au cabinet.

Un plafonnier diffuse une lumière douce et homogène sans ombre portée, ce qui réduit la fatigue visuelle du praticien et favorise son ergonomie.

La lumière de bonne qualité permet un rendu fidèle des teintes prothétiques, des tissus mous.

Une lumière adaptée rend la pièce plus accueillante pour le patient et l'apaise, de plus certains fabricants proposent des écrans intégrés afin de diffuser des vidéos pendant les soins.



## Albedo D65

La vraie fausse lumière du jour

Spectre lumineux au plus proche de la température de la lumière du jour

à partir de  
4 200 € TTC

degréK



## R'Média

à partir de  
5 270 € TTC



## O'Léa Média

à partir de  
5 350 € TTC



## O'Média

à partir de  
6 490 € TTC



## Candela S50

Lot de 4 dalles 60x60 cm

Contrôle de la lumière bleue

à partir de  
1 830€ TTC

degréK



## Cloud

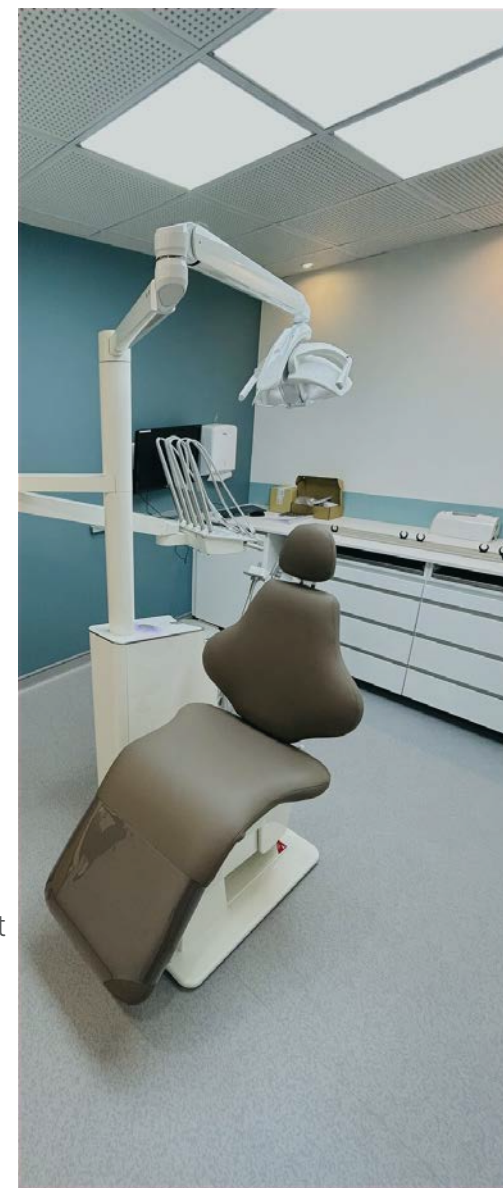
Ajuste sa température automatiquement

Dimmable, sans éblouissement.

En aluminium

à partir de  
4 450 € TTC

**D-TEC**  
LIGHTING SYSTEMS



# C'est du propre

Le Duo de Choc pour vos rotatifs

## Icare +



**Tout en un !**

Nettoyage - Désinfection - Lubrification

4 instruments en simultané

Utilisation simple et intuitive

3 modes de cycle : Complet - Semi complet - Simple

Compact : 35.5 x 40 x 40.5 cm

Garantie 24 Mois



**NSK**

à partir de  
**6 695 € TTC**

## Careclave

4 en 1 !



**Innovation Melatherm :**

Nettoyage - Désinfection - Entretien - Stérilisation

Un appareil révolutionnaire permettant de gagner du temps et de l'efficacité sur votre chaîne de stérilisation.

L'appareil gère le graissage et le séchage des instruments.

Un appareil hybride - 3 modes :

- instrumentation seule
- instrument s+ autoclave en demi-charge
- pleine charge autoclave

à partir de  
**15 930 € TTC**

**OU**

**235 € TTC/mois**

financement avec Finévol durée 84 mois



**MELAG**  
France  
Expert en Hygiène

# Laveur Thermo-Désinfecteur

## MelaTherm 10 evo/20

La gamme MELAtherm de MELAG se distingue par son efficacité et sa fiabilité dans le retraitement des instruments.

La technologie AquaBoost garantit une pression de rinçage optimale pour un nettoyage en profondeur, tandis que le séchage Active Drying actif préserve l'intégrité des instruments et évite toute corrosion.



« Compact par conception, Efficace par nature. »



### Deux tailles pour deux besoins

	MT 10	MT 20
Dim cm (L x H x P)	59,8x81,8x73	59,8x81,8x73
Poids	80 Kg	74 Kg
Volume Litres	84 litres	160 litres
Volume Patients	45 patients	90 patients

à partir de **12 440 € TTC**

ou **184 € TTC/mois**  
financement avec Finévol durée 84 mois



**MELAG**  
France  
Expert en Hygiène



# Un peu d'ultrasons ?

## SNC 17 / 30 / K7



La stérilisation par ultrasons est une méthode utilisée pour éliminer les micro-organismes présents sur des surfaces ou des objets.

- Formation de bulles de cavitation
- Implosion des bulles
- Effets mécaniques

à partir de **9 990 € TTC**

ou **152 € TTC/mois**  
financement avec Finévol durée 60 mois

Séchage actif après le nettoyage et la désinfection

Traçabilité intégrée par carte CF ou par le réseau local

Une aspiration et un dosage intégrés des liquides de traitement

LxPxH : 598 x 678 x 818 mm



# La sélection d'autoclaves



## B22 FUTURA

### L'accessible

Volume de la cuve : 24 Litres  
Ø Cuve : 25cm prof 47.5 cm  
Nombre de plateaux : 5  
5 programmes de cycles  
48×50×60cm - 55 Kg  
Garantie 3 ans

à partir de  
6 990 € TTC



## Soudeuse Automatique, Gain de Temps



### Millseal + Evo

Thermosoudeuse automatique Millseal+ Evo  
Thermique avec lame de coupe intégrée  
Coupe les sachets seule  
Réalise la première soudure  
Garantie 2 ans



à partir de  
1 800 € TTC

## Vacuclave 323

### Le meilleur rapport qualité prix

Volume de la cuve : 23 Litres  
Ø Cuve : 25 cm profondeur 45 cm  
Charge : jusqu'à 8 kg  
Nombre de plateaux : 5  
6 programmes de cycles  
47×50×64cm - 49 Kg  
Garantie 2 ans



MELAG  
Expert en Hygiène



+ Offerts  
Meladem 40  
Imprimante Melaprint 80

à partir de  
7 920 € TTC



MELAG  
Expert en Hygiène



+ Offerts  
Meladem 40  
Imprimante Melaprint 60

## 44B+ Evolution

### La référence - Séchage rapide - Double cuve

Volume de la cuve : 23 Litres  
Ø Cuve : 25 cm profondeur 45 cm  
Charge : jusqu'à 9 kg  
Nombre de plateaux : 5  
6 programmes de cycles  
46×55×50cm - 64 Kg  
Garantie 2 ans

à partir de  
10 640 € TTC

Aux grandes sté les grands modèles !

## Vacuclave 550



### Le meilleur rapport qualité prix

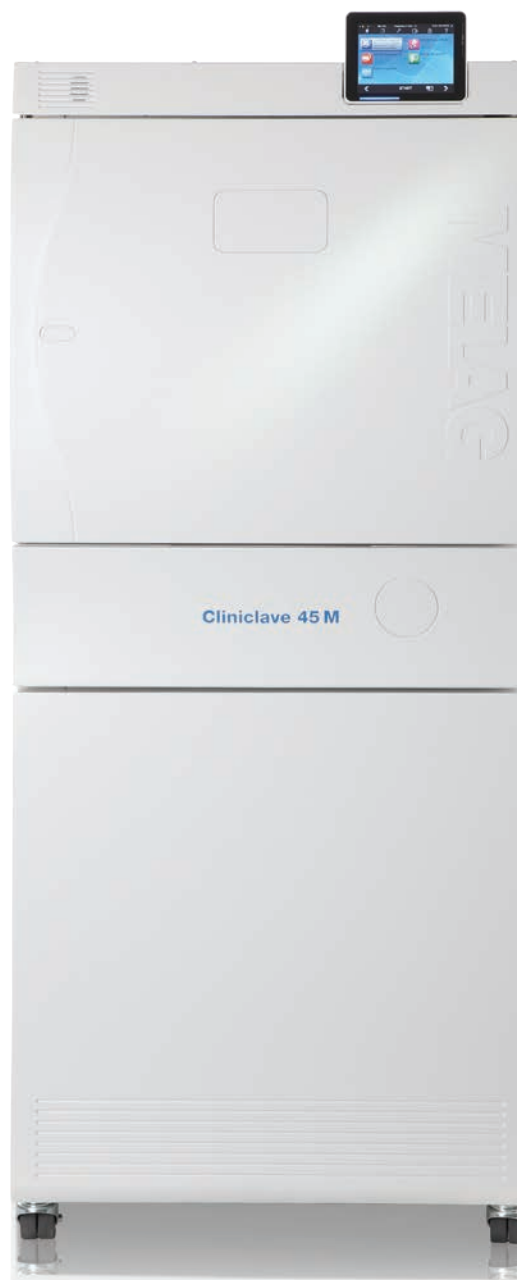
Volume de la cuve : 53 Litres  
Ø Cuve : 38 cm profondeur 45 cm  
Charge : jusqu'à 25 kg  
Nombre de plateaux : 5  
4 programmes de cycles  
63.6×59×71.5 cm - 98 Kg  
Garantie 2 ans

à partir de  
25 730 €<sup>TTC</sup>

Par ici la doc !



**MELAG**  
France  
Expert en Hygiène



## Cliniclave 45

Le GRAND autoclave pour GRANDS cabinets

Cliniclave® de MELAG se distingue par son innovation et son efficacité énergétique. Les quatre modèles Cliniclave® offrent des temps de fonctionnement record, une interface intuitive, une documentation intégrée et des innovations uniques, alliant rapidité de traitement et économies d'énergie. Cette série comprend des autoclaves de grande capacité, disponibles avec une ou deux unités de stérilisation et des options de portes simples ou doubles pour les applications en autoclave à double passage.

Volume de la cuve : 105 Litres  
Ø Cuve : 44 cm profondeur 75 cm  
Charge : jusqu'à 35 kg  
Nombre de plateaux : 4  
5 programmes de cycles  
65×160×91 cm - 255 kg  
Garantie 2 ans

**MELAG**  
France  
Expert en Hygiène

à partir de  
37 630 €<sup>TTC</sup>

Par ici la doc !



# C'est trop cliché

## De parfaites radios

### Capteur RVG CS 5200 / CS 6200



Construit pour durer  
3 modes anatomiques  
Changements de contrastes  
Positionnement rapide  
Images instantanées

 **Carestream**  
DENTAL

à partir de  
**3 999 € TTC**



### RXDC Extend / Wireless

Des images nettes et une configurabilité totale de l'appareil.  
Tension tube 60/65/70 Kv  
Temps exposition: de 0.020 à 1.00 sec

 **NewTom**

à partir de  
**3 999 € TTC**



Disponible avec déclancheur sans fil

### EzRay Air Générateur Portable

La radio à emporter partout !  
Poids 1,8 Kg  
600 clichés par cycle de charge

 **vatech**

à partir de  
**3 850 € TTC**



### Vistascan Mini Easy 2.0

Couleurs LED variables  
Compatible Mac & Window  
Facile à connecter au réseau  
Dim : H.249 mm x L.211 mm x P.258 mm

 **DÜRR**  
DENTAL

à partir de  
**6 599 € TTC**

# Quel Cone Beam pour vos ambitions ?

## CS 8200 / CS 8200 Ceph

Fabrication Française



### Caractéristiques:

- Champs d'examens allant de :  
4 cm x 4 cm - 8 cm x 9 cm  
(12 cm x 10 cm en option)
- Image 3D jusqu'à 75 µm sans bruit
- Réduction d'artefacts métalliques
- Réduction avancée du bruit
- Images 2D/3D exceptionnelles
- Licence CS IMAGING incluse

à partir de  
**42 900 € TTC**

OU  
**625 € TTC/mois**  
financement avec Finévol durée 84 mois



 **Carestream**  
DENTAL

Par ici la doc !





## ProXam 3D

Environnement Romexis

Caractéristiques:

- Champs d'examens allant de :  
8 cm x 8 cm à 11 cm x 8 cm
- Si plusieurs scans :  
15 cm x 10 cm x 8 cm
- Plateforme Romexis
- Réduction avancée du bruit
- **Images 2D/3D exceptionnelles**
- **Options activables selon utilisation**

**à partir de**  
**46 649 € TTC**

**OU**  
**625 € TTC/mois**  
financement avec Finévol durée 84 mois

**KAVO**



## Green X

Rapidité & sérénité



Caractéristiques:

- Champs d'examens :  
4 cm x 4 cm  
4 cm x 8 cm  
8 cm x 5 cm  
8 cm x 8 cm  
--  
16x11 / 16x9 cm  
18x15

**à partir de**  
**57 500 € TTC**

**OU**  
**838 € TTC/mois**  
financement avec Finévol durée 84 mois

Green X, est un système d'imagerie 4-en-1  
incluant Pano, Ceph, CBCT et model scan

**vatech**

# Des images exceptionnelles...

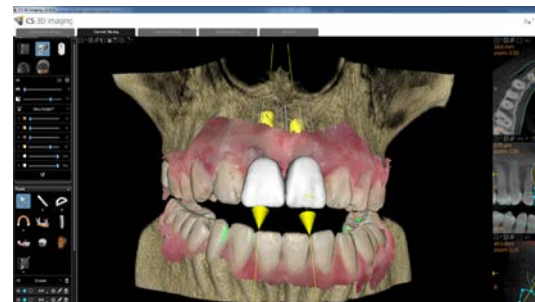
## CS 9600

CS 9600 de Carestream Dental représente le summum de l'imagerie extra-orale, alliant intelligence et polyvalence.

Ce système révolutionnaire intègre la technologie panoramique 2D et l'imagerie CBCT avec la numérisation et la modélisation faciale 3D.

Caractéristiques:

- 14 champs d'examens :  
de 4 cm x 4 cm à 16 cm x 17 cm
- Siège escamotable
- Positionnement assisté par IA
- Licence CS imaging
- Images HD jusqu'à 75 µm sans bruit
- CS Imaging



**Tarif sur demande**

 Carestream  
DENTAL



# Bye bye le plâtre !



iTeroro™

## Lumina

Sa nouvelle optique haute définition offre des images photoréalistes en un balayage fluide et rapide.

Plus légère et ergonomique, sa pièce à main assure un confort optimal pour le praticien comme pour le patient.

Intégré à l'écosystème Align, Lumina transforme chaque empreinte en une expérience numérique intuitive et connectée.

- Technologie MDC (Multi-Direct-Capture)
- Exports STL
- Résolution 25 µm - profondeur jusqu'à 25
- Poids : 260g



Tarif sur Demande



## ViSIOScan WL

Sanner équipé de technologie sans fil, utilisant des algorithmes d'intelligence artificielle pour un flux de travail numérique fluide et accessible.

Premier de sa catégorie à offrir une recharge sans fil, un démarrage instantané et une autonomie prolongée, le MyScan WL constitue un outil performant et innovant.

- |                            |                            |
|----------------------------|----------------------------|
| - Sans fil                 | - Aucun abonnement         |
| - Algorithme d'IA          | - Intégration facile       |
| - Détection caries         | - Résistance aux chutes    |
| - Embout autoclavables     | - Balayage 20 µm - Prof 18 |
| - Portée sans fil 10mètres | - Poids : 245g             |



à partir de  
**16 500 €<sup>TTC</sup>**

ou  
**244 €<sup>TTC/mois</sup>**

financement avec Finévol durée 84 mois

**2 ans de garantie et 2 ans offerts = 4 ans de garantie !**

# Imprimer de nouveaux Sourires

## Formlabs 4B Dental Package

Imprimante 3D dentaire ultra-rapide, combinant fiabilité et précision chirurgicale grâce à la technologie SLA. Celle-ci garantit des détails d'une grande finesse.

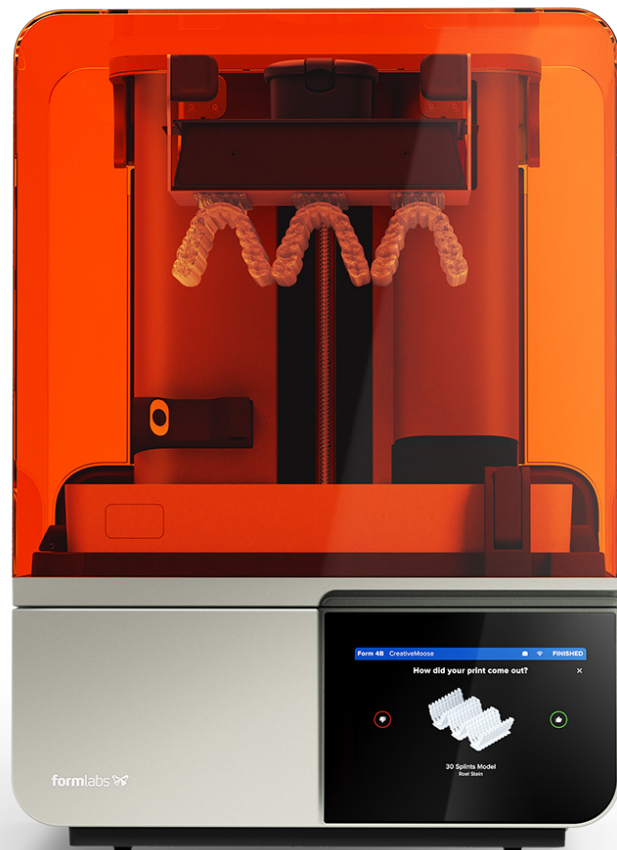
La vaste bibliothèque de résines biocompatibles certifiées vous permet d'obtenir des résultats de qualité, adaptés à chaque type de traitement.



- 8 guides chirurgicaux en 48 min
- 11 aligneurs en 9 min
- 100 couronnes en 18 min

### Le Pack complet pour imprimer du début à la fin :

- 1 Imprimante 3D Form 4B
- 1 Cuve à résine Form 4 Resin Tank
- 1 Mélangeur de résine Form 4 Mixer
- 1 Plateforme de fabrication Form 4 Build Platform Flex
- 1 Appareil de post-traitement Form Wash (2nd Generation)
- 1 Appareil de post-traitement Form Cure
- 1 Kit de finition Form 4 Finish (deux bacs de rinçage, un gabarit, une pince, une spatule, un outil de retrait, un cutter, une pissette et un sachet de gants jetables)
- 1 Pompe Solvent Pump
- Le logiciel Formlabs Preform
- 1 An de garantie & assistance



**formlabs** 

Par ici la doc !



**à partir de**  
**9 239 € TTC**

**OU**  
**140 € TTC/mois**

financement avec Finévol durée 84 mois



disix.

Spécialiste dans l'aménagement de cabinet dentaire nous vous accompagnons dans tous vos projets de la conception à la réalisation de votre espace de travail.

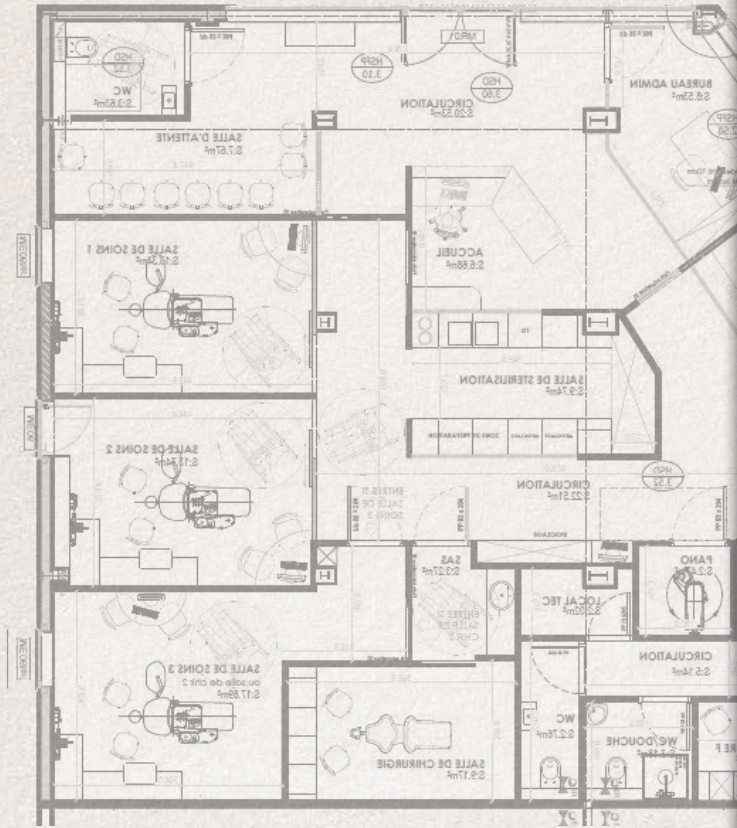
Parce qu'un cabinet dentaire requiert des installations spécifiques (eau, air, électricité).

Confiez votre projet à des experts du dentaire.

Nos compétences en ergonomie, aménagement et matériel dentaire, vous apporteront la garantie d'un cabinet qui correspond à votre pratique de l'art dentaire.

**Votre cabinet clé en main :**

- Aménagement de cabinet
- Conception - Rénovation
- Conseils techniques



## Votre cabinet clef en main

1. Conception & faisabilité
2. Autorisation de travaux
3. Conception décorative & vue 3D
4. Phase travaux & chantier



# VNO

Lieu : Gleizé

Superficie : 380 m<sup>2</sup>

Statut : livré en 2025

Disposition : 4 Sammes de soins

photographe : ©Anna Vazeille

---

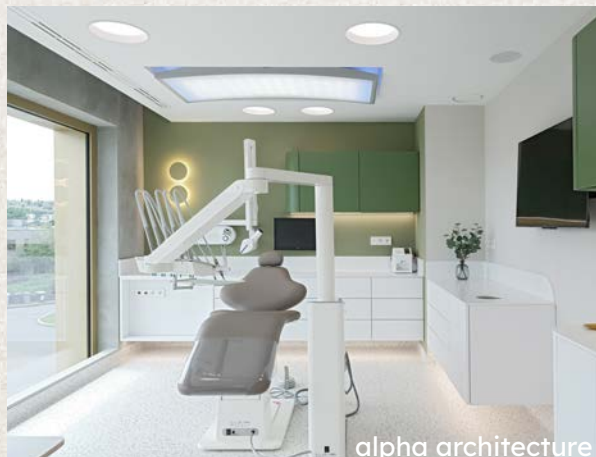


# Oui, c'est nous...

Nos réalisations, votre confiance en image.

Chaque installation reflète l'histoire d'un praticien et la signature Dentall Project : performance, esthétique et confort.

Découvrez quelques-unes de nos réalisations, fruits d'un savoir-faire reconnu et d'un accompagnement sur mesure.





# dentallproject.

LA PROMESSE DE LA SÉRÉNITÉ

41 rue Henri Becquerel  
77500 Chelles  
01 60 20 99 30

150, rue des Terres Bourdin  
69140 Rillieux-la-Pape  
04 78 97 00 05

166 Avenue des Auréats  
26000 Valence  
04 75 80 83 28

43C Route de Verdun  
21200 BEAUNE  
03 80 22 73 74

155 Cours Berriat  
38000 GRENOBLE  
04 76 62 36 99

22 rue de la Presse  
42000 SAINT ETIENNE

[contact@dentallproject.com](mailto:contact@dentallproject.com)

---

[dentallproject.com](http://dentallproject.com)

